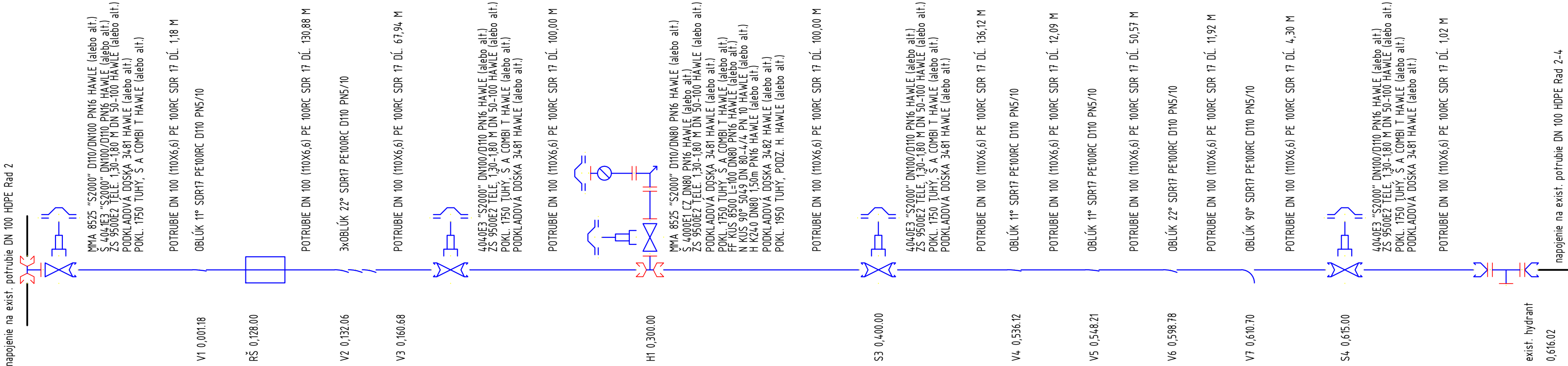



Vdv Rad C
DN100-HDPE PE 100RC SDR 17-616,02 M



Výkaz armatúr, tvaroviek a rúr	mn.	m.j.
TVAROVKY		
FF KUS 8500 L=100 DN80 PN16 HAWLE (alebo alt.)	1	ks
MMA 8525 "S2000" D110/DN100 PN16 HAWLE (alebo alt.)	1	ks
MMA 8525 "S2000" D110/DN80 PN16 HAWLE (alebo alt.)	1	ks
OBLÚK 11° SDR17 PE100RC D110 PN5/10	3	ks
OBLÚK 22° SDR17 PE100RC D110 PN5/10	4	ks
OBLÚK 90° SDR17 PE100RC D110 PN5/10	1	ks
PP 90° 5049 DN80-4/4 PN10 HAWLE (alebo alt.)	1	ks
PRIR. IST. 0400 "S2000" DN100/D110 PN16 HAWLE (alebo alt.)	2	ks
T KUS 8510 DN100/80 PN10-4 HAWLE (alebo alt.)	1	ks
ARMATÚRY		
H K240 DN80 1,50m PN16 HAWLE (alebo alt.)	1	ks
Š 4000E1 CZ DN80 PN16 HAWLE (alebo alt.)	1	ks
Š 4040E3 "S2000" DN100/D110 PN16 HAWLE (alebo alt.)	3	ks
Š 4041E3 "S2000" DN100/D110 PN16 HAWLE (alebo alt.)	1	ks
INÉ		
PODKLADOVÁ DOSKA 3481 HAWLE (alebo alt.)	5	ks
PODKLADOVÁ DOSKA 3482 HAWLE (alebo alt.)	1	ks
POKL. 1750 TUHÝ, Š A COMBI T HAWLE (alebo alt.)	5	ks
POKL. 1950 TUHÝ, PODZ. H. HAWLE (alebo alt.)	1	ks
ZS 9500E2 TELE. 1,30-1,80 M DN 50-100 HAWLE (alebo alt.)	5	ks
POTRUBIE	5	ks
HDPE PE 100RC DN 100 (110 x 6,6) RC SDR 17	616.02	m

SO 01 Rozšírenie vodovodu a kanalizácie
– parc. č. C–KN 882, 3648, 3650 k.ú Zámutov

VYPRACOVAL:		ZODPOVEDNÝ PROJEKTANT:	HLAVNÝ INŽINIER PROJEKTU:	<div> s.r.o. KOŠICE</div> <div>IČO: 31 708 951 email: margicin@aquing.sk Mobil: 0905 615 914</div>
Ing. S. Margicin		Ing. S. Margicin	Ing. S. Margicin	
MIESTO STAVBY: k.ú. Zámutov		OKRES: Vranov nad Topľou		
INVESTOR: Obec Zámutov, Obc.úrad 434, 094 15 Zámutov		STUPEŇ: Projektová dokumentácia pre stavebné povolenie		
STAVBA:				
ROZŠÍRENIE VODOVODU A KANALIZÁCIE V OBCI ZÁMUTOV				
PRÍLOHA:				
VODOV. RAD C - KLADAČSKÝ PLÁN				